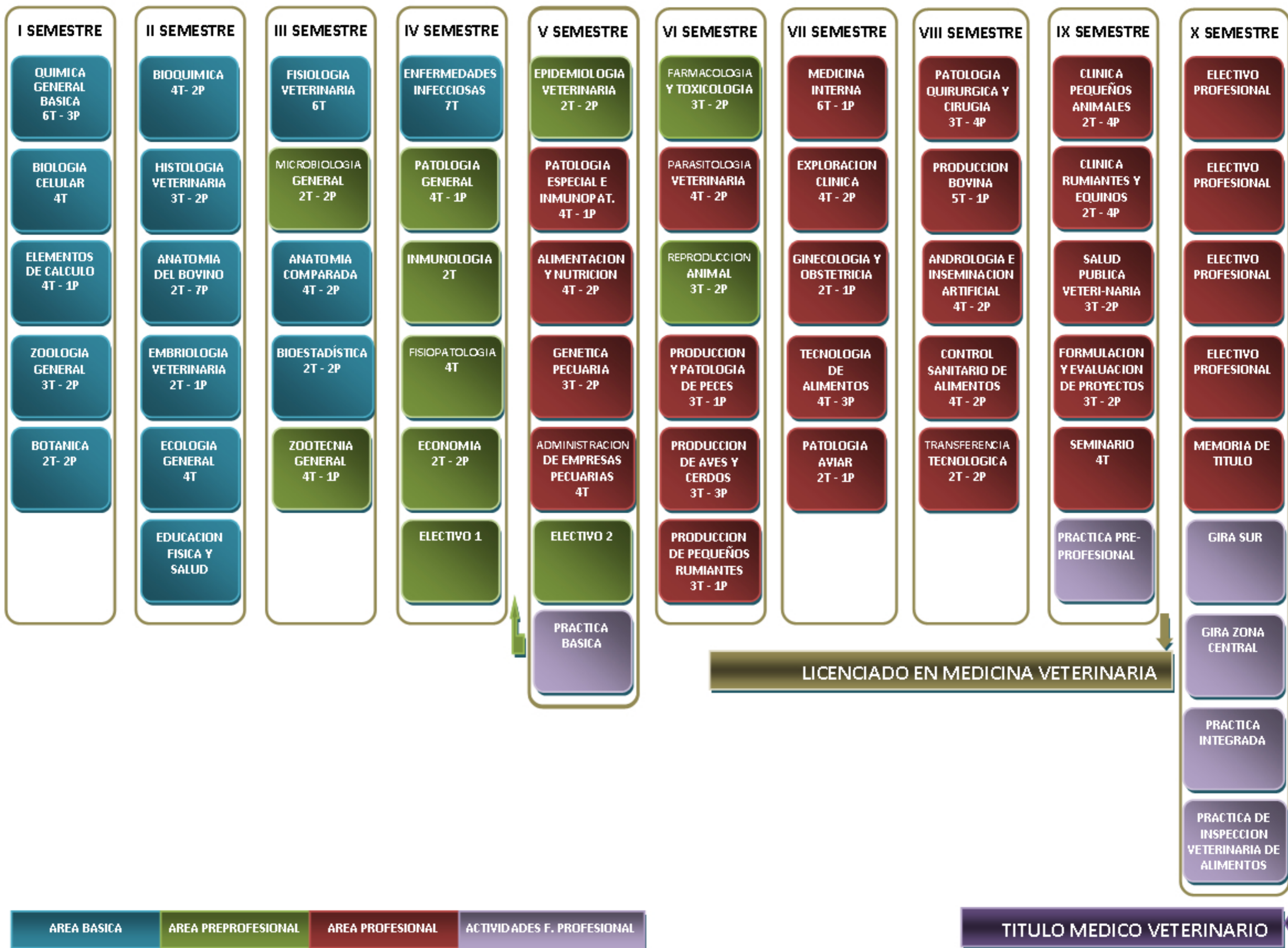


# MAPA CURRICULAR MEDICINA VETERINARIA UACH



# Planes de Estudios UACH

Admisión

Facultades

Organización

Extensión

Investigación

Malla Curricular: **MEDICINA VETERINARIA**

TÍTULO : MÉDICO VETERINARIO

GRADO ACADÉMICO : LICENCIADO EN MEDICINA VETERINARIA

## I SEMESTRE

BOTN040	BOTANICA
MATM003	ELEMENTOS DE CALCULO
MICR001	BIOLOGIA CELULAR
QUIM008	QUIMICA GENERAL BASICA
ZOOL030	ZOOLOGIA GENERAL

## II SEMESTRE

ANAV050	ANATOMIA DEL BOVINO
ANAV130	EMBRIOLOGÍA VETERINARIA
BIOQ105	BIOQUIMICA
DYRE060	EDUCACION FISICA Y SALUD
ECEV101	ECOLOGIA GENERAL
HIPA103	HISTOLOGIA VETERINARIA

## III SEMESTRE

ANAV152	ANATOMIA COMPARADA
CATC141	ZOOTECNIA GENERAL
FARM150	FISIOLOGIA VETERINARIA
MEPR131	BIOESTADISTICA
MICR115	MICROBIOLOGIA GENERAL

## IV SEMESTRE

CATC142	ECONOMIA
ELECT01	OPTATIVO 1
FARM154	INMUNOLOGIA VETERINARIA
FARM200	FISIOPATOLOGIA
MICR235	ENFERMEDADES INFECCIOSAS
PANI141	PATOLOGIA GENERAL

## V SEMESTRE

CATC243	ALIMENTACION Y NUTRICION
CATC244	GENETICA PECUARIA
CATC245	ADMINISTRACION DE EMPRESAS PECUARIAS
ELECT02	OPTATIVO 2
MEPR103	EPIDEMIOLOGIA VETERINARIA
MVET101	PRACTICA BASICA
PANI240	PATOLOGIA ESPECIAL E INMUNOPATOLOGIA

## VI SEMESTRE

CATC246	PRODUCCION DE PEQUEÑOS RUMIANTES
CATC249	PRODUCCION DE AVES Y CERDOS
FARM210	FARMACOLOGIA Y TOXICOLOGIA
PANI242	PARASITOLOGIA VETERINARIA
PANI244	PRODUCCION Y PATOLOGIA DE PECES
REPR161	REPRODUCCION ANIMAL

## VII SEMESTRE

CATC271	TECNOLOGIA DE ALIMENTOS
HOVE282	EXPLORACION CLINICA
HOVE288	MEDICINA INTERNA I
PANI251	PATOLOGIA AVIAR
REPR262	GINECOLOGIA Y OBSTETRICIA

## VIII SEMESTRE

CATC248	PRODUCCION BOVINA
HOVE280	PATOLOGIA QUIRURGICA Y CIRUGIA
HOVE291	MEDICINA INTERNA II
MEPR207	TRANSFERENCIA TECNOLÓGICA
MEPR214	CONTROL SANITARIO DE ALIMENTOS
REPR233	ANDROLOGIA E INSEMINACION ARTIFICIAL

## IX SEMESTRE

CATC255	FORMULACION Y EVALUACION DE PROYECTOS EN PRODUCCION, INDUSTRIA Y SALUD ANIMAL
HOVE283	CLINICA RUMIANTES Y EQUINOS
HOVE284	CLINICA PEQUEÑOS ANIMALES
MEPR205	SALUD PUBLICA VETERINARIA

## X SEMESTRE

ELECT03	OPTATIVO 3
ELECT04	OPTATIVO 4
ELECT05	OPTATIVO 5
ELECT06	OPTATIVO 6
MVET201	GIRA SUR
MVET202	PRACTICA INTEGRADA

MVET198 SEMINARIO  
MVET200 PRACTICA PRE-PROFESIONAL

MVET204 GIRA ZONA CENTRAL  
MVET206 PRACTICA DE INSPECCION  
VETERINARIA DE ALIMENTOS  
MVET299 MEMORIA DE TITULO

**Requisitos de Titulación :**

- Licenciado en Medicina Veterinaria. - Plan de estudios aprobados - Examen de Titulación.

**Requisitos de Graduación :**

- Los IX primeros semestres del plan de estudios aprobados.

Información vigente al **06/09/2012**

UCh al día	Web Interno	Enlaces UCh	Servicios UCh
Todo el acontecer universitario	Encuestas UCh,Cursos y Tutoriales, Programas de uso frecuente y más	Una mirada virtual a las Alianzas Estratégicas de la UCh	Apoyo profesional a la comunidad .